

# Snabbt över älven i en växande stad

Göteborgs nya linbana

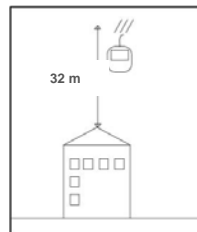
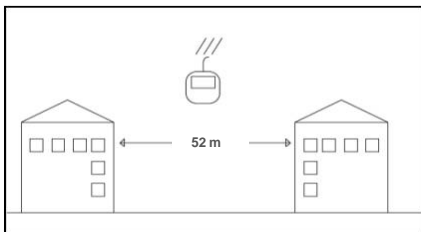
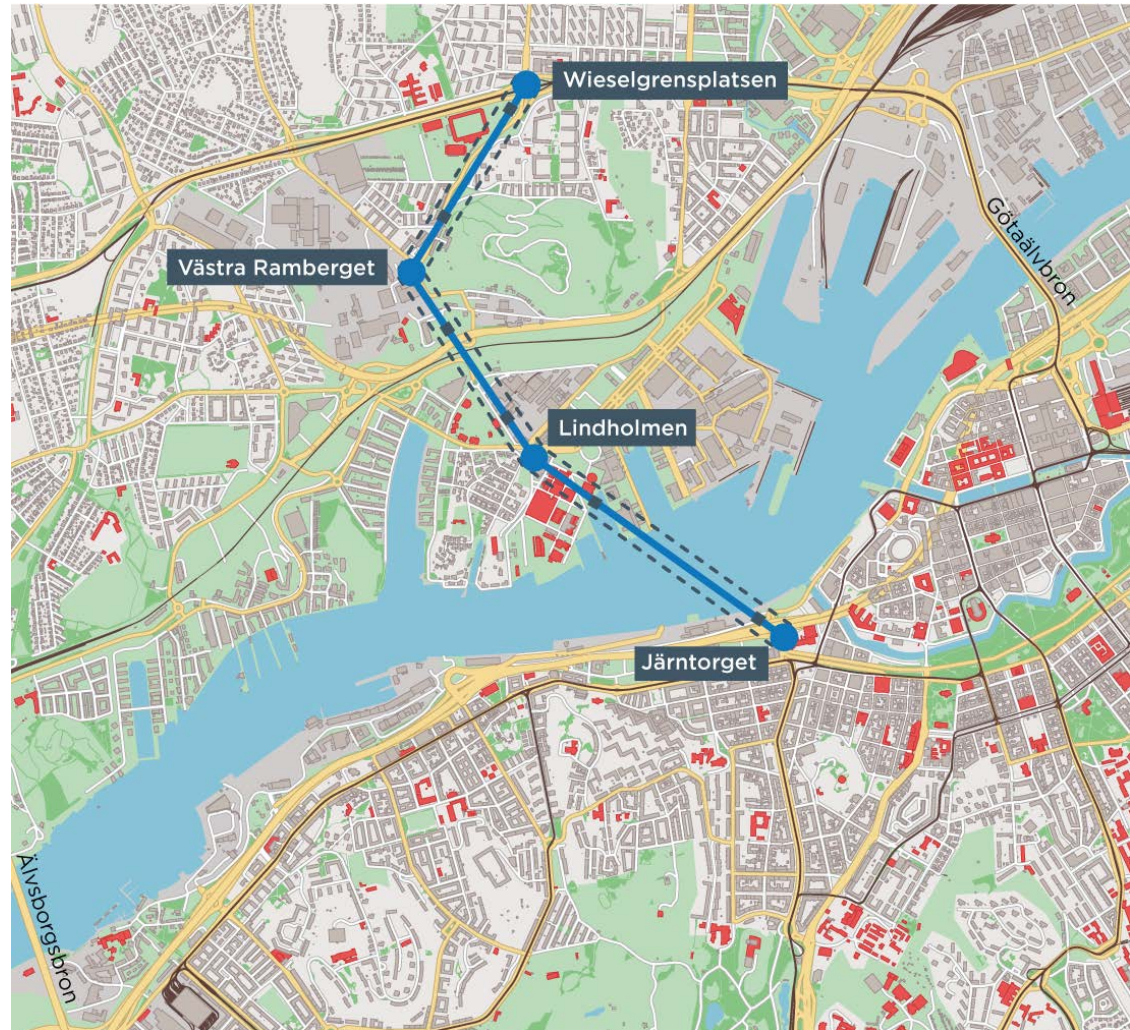


Göteborgs  
Stad



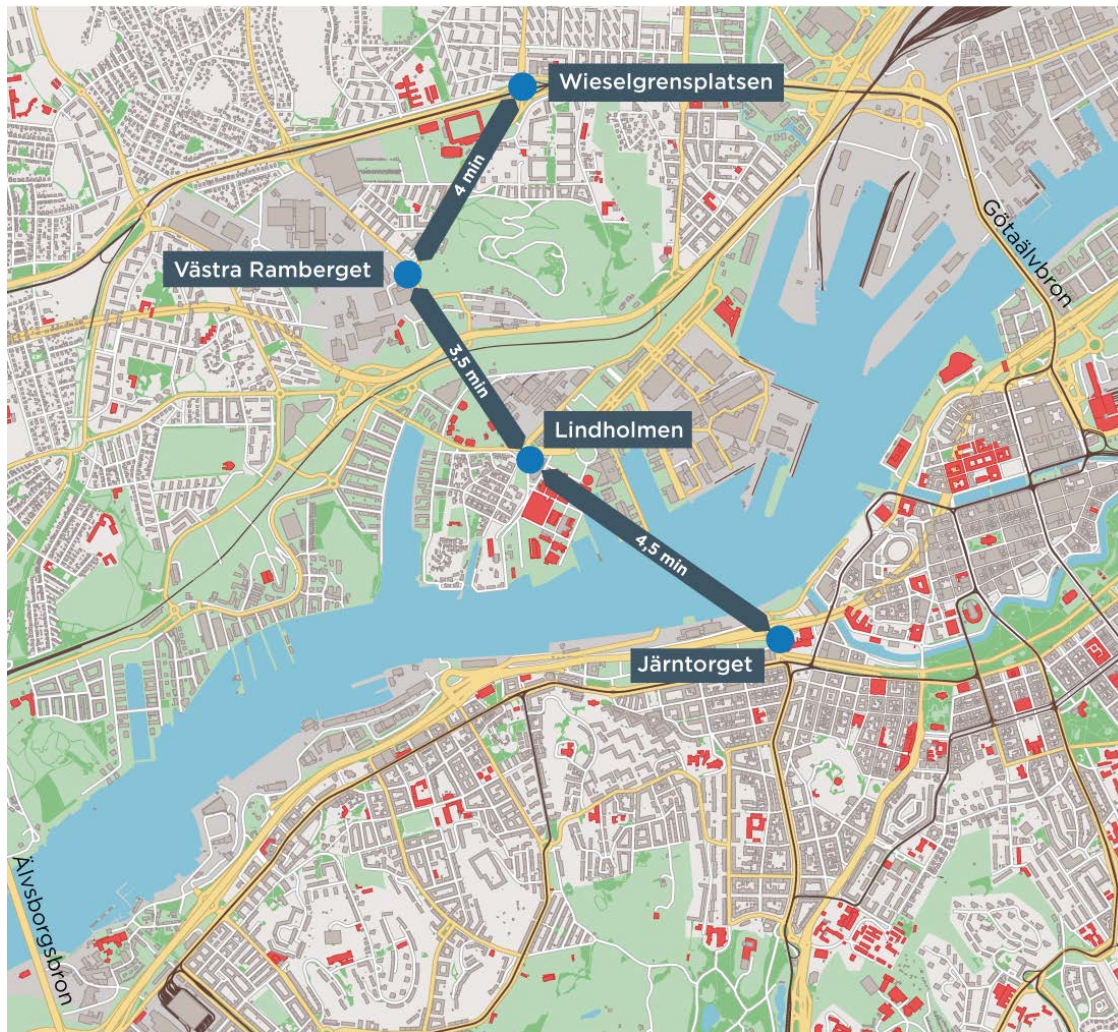
# GÖTEBORGS STADSLINBANA, DEN FÖRSTA LINJEN

Investeringskostnad	Ca 1,1 mdr kr
Drift m.m	Ca 30-50 mkr/år
Personalbehov	Ca 40-65 heltid
Kapacitet	2000 pers/tim/rikt
Antal stationer	4
Antal torn	6
Linbanans längd	3000 m
Restid ändhållplatser	12 min
Prel. trafiköppning	2021



# HUR LÅNG TID TAR LINBANAN?

- Gondolerna stannar 2x20 sek vid varje station
- Ute på linan är hastigheten ca 6m/s
- Drygt 3 miljoner resenärer per år i början, drygt fyra när utbyggnadsplaner i området är genomförda
- Utöver stadslinbana behöver ytterligare kollektivtrafik tillkomma i älvstadsområdet, bla nya spårvägar och elbusslinjer.



# STATIONERNA

- Två ändstationer ca 35x25 stora. Järntorget och Wieselgrensplatsen
- Två mellanstationer ca 80x25 stora, Lindholmen och Västra Ramberget
- 1 depå ca 800-1000 kvm, Västra Ramberget
- Kan utgöra en del av en större byggnad.



# EXEMPEL PÅ STATIONER



Foton: Per Bergström Jonsson

# TORNEN



- 6 st
- 50-100 m höga
- Extrem styvhet i toppen
- Fackverk? Betongpelare?

# GONDOLERNA

- 25 Personer får plats
- Två cyklar
- Turtäthet 45 sek
- 36 gondoler
- Tillgänglighet



# KABELSYSTEMET

- Trekabligt system
- Tyst
- Vindstabil
- Säkert
- Marschfart 6 m/s





# PROJEKTSTATUS MARS 2017

- Principbeslut om stadslinbana i kommunfullmäktige hösten 2016
- Fyra detaljplaneprocesser igång, en vid Järntorget och tre på Hisingen.
- Processamverkan Göteborgs stad och Västtrafik
- Medfinansieringsdiskussioner med EU och staten
- Arkitekttävling igång, vinnare utses i höst.
- Investeringsbeslut tidigt 2019
- Byggstart sent 2019
- Trafiköppning jubileumsåret 2021

# FÖRBEHÅLL KRING BILDERNA I BILDSPELET

- Det är inte tillåtet att modifiera bilderna eller klippa i bilderna så att den röda stämpeln faller bort.
- Bilderna är arbetsmaterial från linbaneprojektet och bör inte tolkas som annat än ögonblicksbilder. Dateringen av bilderna är 31 mars 2017.
- Linbaneprojektet har enbart ansvar för de detaljerna som på efterföljande bilder är mörkgula. Den blå spårvägen på bilderna ingår i andra projekt på trafikkontoret (spårväg genom Frihamnen till Lindholmen). Dessa finns enbart med för att illustrera vilket sammanhang som linbanan eventuellt kommer att hamna i. Det är exempelvis inte bestämt att det blir spårväg om det bestäms att det ska bli linbana.
- För att få mer heltäckande information av den totala planeringen för området centrala Lindholmen bör man kontakta Stadsbyggnadskontoret eller Älvstranden Utveckling AB.

# BILD 1 LINBANESTATIONEN PÅ LINDHOLMEN, ÖVERSIKT

Arbetsmaterial från linbaneprojektet daterat 31 mars 2017.

Mörkgula byggnadselement ingår i linbaneprojektet.

Vita byggnader finns idag.

Blå element ingår i annat trafikplaneringsprojekt.

Av tidsbrist har vi inte hunnit lägga in linor och torn åt norr från Lindholmsstationen.

Ljusstyrka och skuggor beskriver 15 juli kl 19.00 givet molnfri himmel.

Detta är ett arbetsmaterial från linbaneprojektet daterat 31 mars 2017. Syftet med publiceringen är att underlätta samtal om vad som är på gång. Innehållet i bilden kommer att omprövas och omarbetas.



# BILD 2, ORIENTERING AV KAMERAVINKLAR



Detta är ett arbetsmaterial från linbaneprojektet daterat 31 mars 2017. Syftet med publiceringen är att underlätta samtal om vad som är på gång. Innehållet i bilden kommer att omprövas och omarbetas.

# BILD 3 LINBANESTATIONEN PÅ LINDHOLMEN

Taget från ”nordvästra hörnet av kvarteret Vimpeln, gatunivån med blicken västerut.

Ljusstyrka och skuggor motsvarar 15 juli kl 19.00 molnfri himmel.

Bilden saknar utgående linverk norrut från linbanestationen.

De mörkgula byggnaderna ingår i linbaneprojektet.

Detta är ett arbetsmaterial från linbaneprojektet daterat 31 mars 2017. Syftet med publiceringen är att underlätta samtal om vad som är på gång. Innehållet i bilden kommer att omprövas och omarbetas.



# BILD 4 LINBANESTATIONEN PÅ LINDHOLMEN

Taget från ”nordvästra hörnet av kvarteret Vimpeln, gatunivån med blicken västerut.

Ljusstyrka och skuggor motsvarar 15 juli kl 22.00 molnfri himmel.

Bilden saknar utgående linverk norrut från linbanestationen.

De mörkgula byggnaderna ingår i linbaneprojektet.

Detta är ett arbetsmaterial från linbaneprojektet daterat 31 mars 2017. Syftet med publiceringen är att underlätta samtal om vad som är på gång. Innehållet i bilden kommer att omprövas och omarbetas.

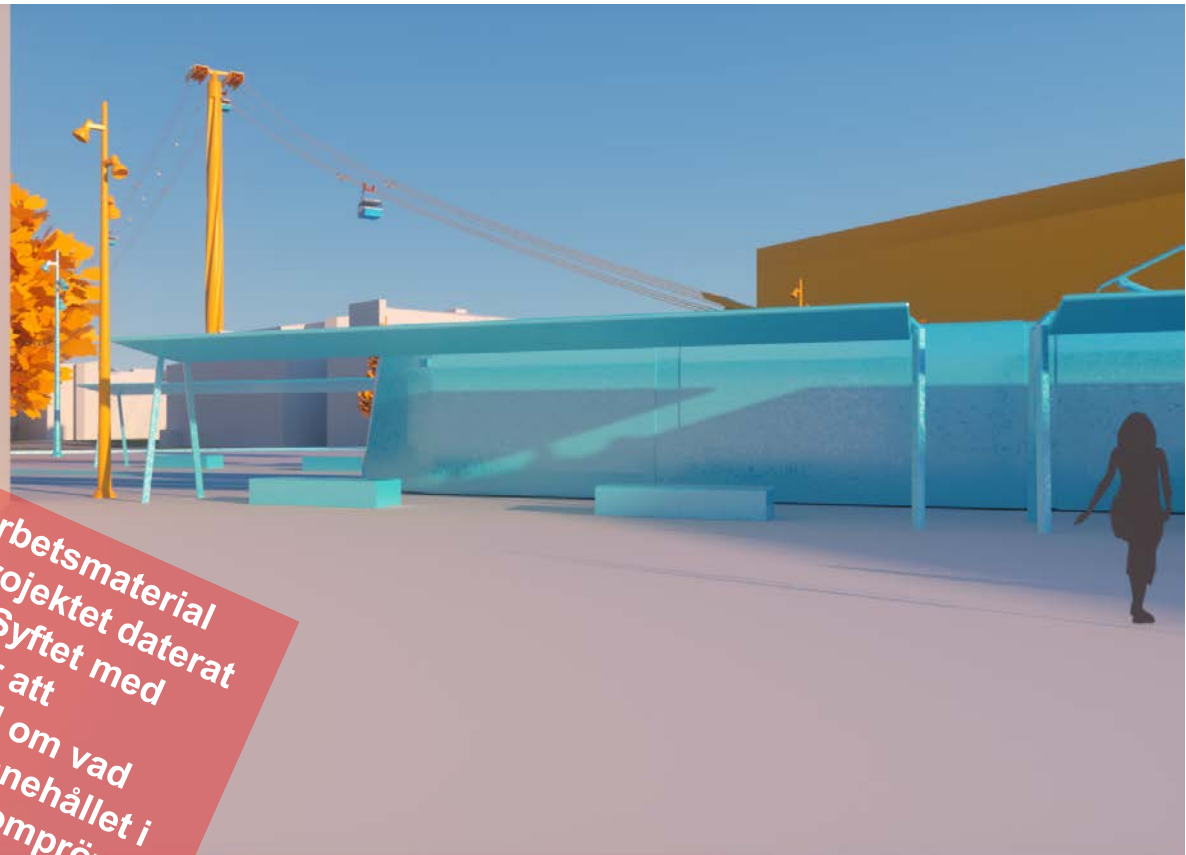


# BILD 5 LINBANESTATIONEN PÅ LINDHOLMEN

Taget från ”nordvästra  
hörnet av kvarteret  
Vimpeln, gatunivån med  
blicken söderut.

Ljusstyrka och skuggor  
motsvarar 15 juli kl  
19.00 molnfri himmel.

De mörkgula  
byggnaderna ingår i  
linbaneprojektet.



Detta är ett arbetsmaterial  
från linbaneprojektet daterat  
31 mars 2017. Syftet med  
publiceringen är att  
underlätta samtal om vad  
som är på gång. Innehållet i  
bilden kommer att omprövas  
och omarbetas.

# BILD 6 LINBANESTATIONEN PÅ LINDHOLMEN

Taget från ”nordvästra hörnet av kvarteret Vimpeln, gatunivån, blicken söderut.

Ljusstyrka och skuggor motsvarar 15 juli kl 22.00 molnfri himmel.

De mörkgula byggnaderna ingår i linbaneprojektet.



Detta är ett arbetsmaterial från linbaneprojektet daterat 31 mars 2017. Syftet med publiceringen är att underlätta samtal om vad som är på gång. Innehållet i bilden kommer att omprövas och arbetas vidare på.



# BILD 7 LINBANESTATIONEN PÅ LINDHOLMEN

Taget från ”nordvästra hörnet av kvarteret Vimpeln, översta våningen med blicken söderut.

Ljusstyrka och skuggor motsvarar 15 juli kl 19.00 molnfri himmel.

De mörkgula byggnaderna ingår i linbaneprojektet.

Detta är ett arbetsmaterial från linbaneprojektet daterat 31 mars 2017. Syftet med publiceringen är att underlätta samtal om vad som är på gång. Innehållet i bilden kommer att omprövas och betas ut.



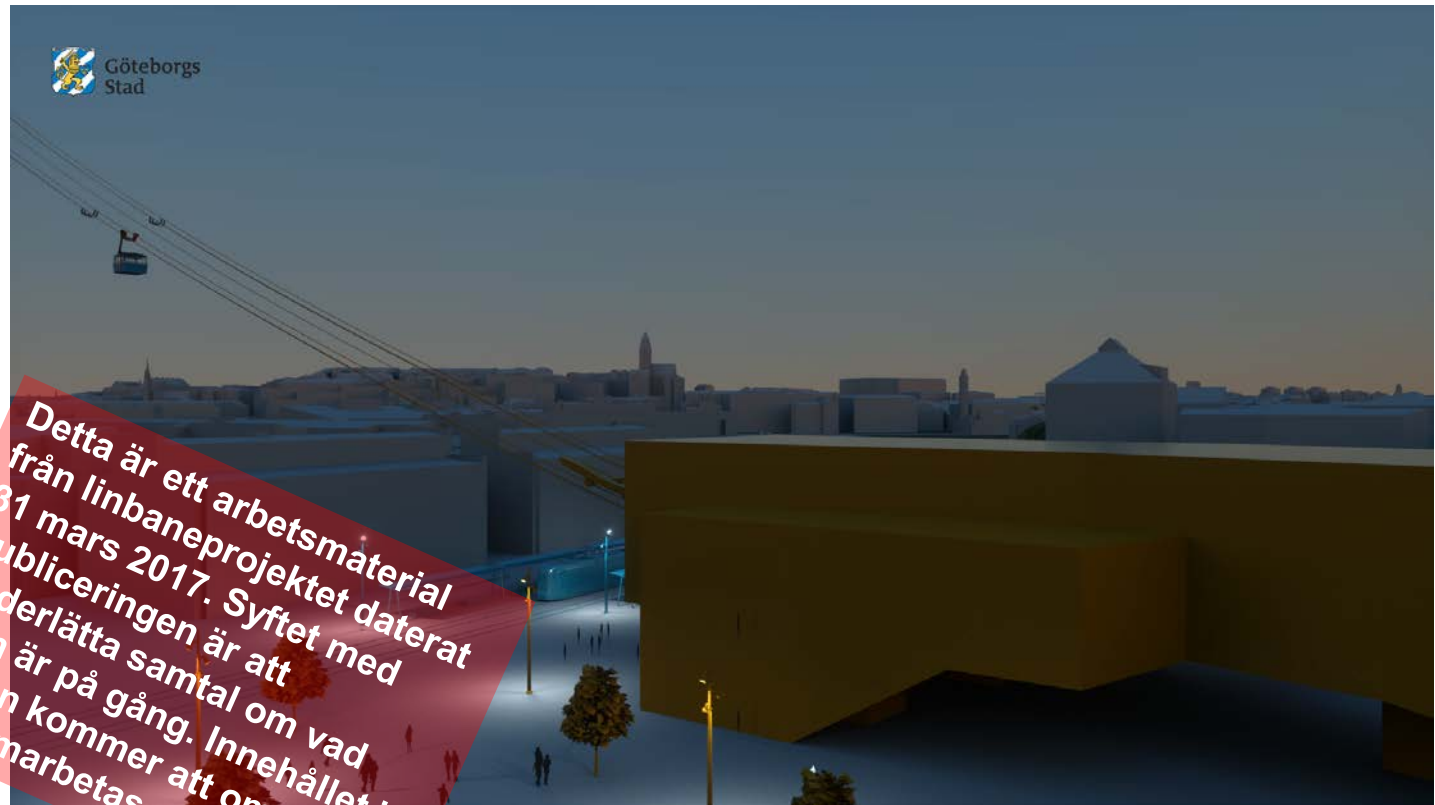
# BILD 8 LINBANESTATIONEN PÅ LINDHOLMEN

Taget från ”nordvästra hörnet av kvarteret Vimpeln , översta våningen med blicken söderut.

Ljusstyrka och skuggor motsvarar 15 juli kl 22.00 molnfri himmel.

De mörkgula byggnaderna ingår i linbaneprojektet.

Detta är ett arbetsmaterial från linbaneprojektet daterat 31 mars 2017. Syftet med publiceringen är att underlätta samtal om vad som är på gång. Innehållet i bilden kommer att omprövas och omarbetas.



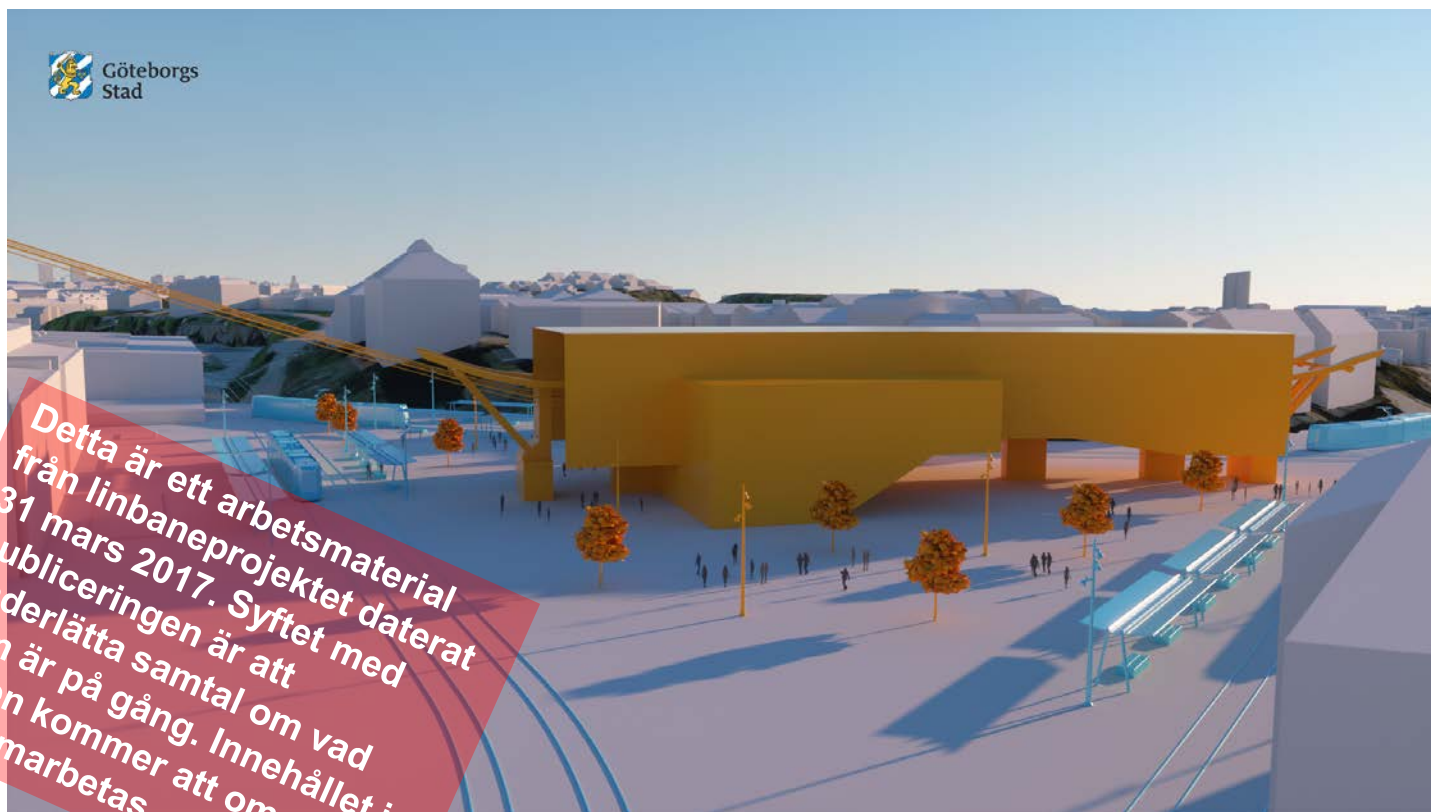
# BILD 9 LINBANESTATIONEN PÅ LINDHOLMEN

Taget från ”sydöstra hörnet av kvarteret Vimpeln, översta våningen, med blicken åt sydväst.

Ljusstyrka och skuggor motsvarar 15 juli kl 19.00 molnfri himmel.

Bilden saknar utgående linverk norrut från linbanestationen.

De mörkgula byggnaderna ingår i linbaneprojektet.



Detta är ett arbetsmaterial från linbaneprojektet daterat 31 mars 2017. Syftet med publiceringen är att underlätta samtal om vad som är på gång. Innehållet i bilden kommer att omprövas och omarbetas.

# BILD 10 LINBANESTATIONEN PÅ LINDHOLMEN

Taget från ”sydöstra hörnet av kvarteret Vimpeln, översta våningen, med blicken åt sydväst.

Ljusstyrka och skuggor motsvarar 15 juli kl 22.00 molnfri himmel.

Bilden saknar utgående linverk norrut från linbanestationen.

De mörkgula byggnaderna ingår i linbaneprojektet.



Detta är ett arbetsmaterial från linbaneprojektet daterat 31 mars 2017. Syftet med publiceringen är att underlätta samtal om vad som är på gång. Innehållet i bilden kommer att omprövas och omarbetas.

# BILD 11 LINBANESTATIONEN PÅ LINDHOLMEN

Taget från ”sydöstra hörnet av kvarteret Vimpeln, gatunivån med blicken åt sydväst.

Ljusstyrka och skuggor motsvarar 15 juli kl 19.00 molnfri himmel.

De mörkgula byggnaderna ingår i linbaneprojektet.

Detta är ett arbetsmaterial från linbaneprojektet daterat 31 mars 2017. Syftet med publiceringen är att underlätta samtal om vad som är på gång. Innehållet i bilden kommer att omprövas och omarbetas.



# BILD 12 LINBANESTATIONEN PÅ LINDHOLMEN

Taget från ”sydöstra hörnet av kvarteret Vimpeln, gatunivån med blicken åt sydväst.

Ljusstyrka och skuggor motsvarar 15 juli kl 22.00 molnfri himmel.

Bilden saknar utgående linverk norrut från linbanestationen.

De mörkgula byggnaderna ingår i linbaneprojektet.



Detta är ett arbetsmaterial från linbaneprojektet daterat 31 mars 2017. Syftet med publiceringen är att underlätta samtal om vad som är på gång. Innehållet i bilden kommer att omprövas och omarbetas.



Göteborgs  
Stad

KONTAKT:

Trafikkontoret, Göteborgs Stad

[www.forlivochrorelse.se/linbana](http://www.forlivochrorelse.se/linbana)

[www.goteborg.se/linbana](http://www.goteborg.se/linbana)

Per Bergström Jonsson

[per.bergstrom.jonsson@trafikkontoret.goteborg.se](mailto:per.bergstrom.jonsson@trafikkontoret.goteborg.se)